



Laboratoire de produits bio

Situé en Auvergne

BOOK PROFESSIONNEL



Situé en Auvergne

La nature préservée inspire la création de nos produits.
Le laboratoire développe, fabrique et commercialise des compléments alimentaires et des cosmétiques Bio.



AJR

AROMA
TIQUES

PHYTO
SPAGYRIE



ARGENT COLLOÏDAL - SILICIUM COLLOÏDAL - OLIGOTHERAPIE - PHYTOSPAGYRIE - MYCOTHÉRAPIE
ALGOTHÉRAPIE - GEMMOTHÉRAPIE - ÉLIXIRS FLORAUX ET MINÉRAUX - COSMÉTIQUES BIO

Vecteur Energy - 43200 Saint-Maurice-de-Lignon - France - Tél. : 04 71 65 28 25 - Fax 04 71 61 11 97 - commande@vecteurenergy.bio

SAS au capital de 150 000,00 € - Siret : 37978271700076 - APE 2042Z - RCS Le Puy B 379 782 717 - TVA : FR 34 379782717

Références bancaires : Crédit coopératif - Le Puy en Velay

RIB : 42559 10000 08001680449 55 - IBAN : FR76 4255 9100 0008 0016 8044 955 - CODE BIC : CCOPFRPPXXX



**Plus de 30 ans
de savoir-faire et
d'innovation
en phytothérapie**



**Produits BIO
contrôlés et certifiés**



Certifié FR-BIO-01
Agriculture UE / non UE



AGRICULTURE
BIOLOGIQUE



*Le fondateur,
Jean-Patrick Bonnardel*

*Extraire les principes
des plantes médicinales
puis les réunir est un art
que maîtrise à la perfection
depuis plus de 30 ans
Jean-Patrick Bonnardel
pour élaborer des élixirs
phytopagyriques selon une
pratique personnelle qui
allie tradition et modernité.*

LE LABORATOIRE VECTEUR ENERGY

Une équipe de spécialistes à votre service



Développement & fabrication

L'entreprise est installée en Haute-Loire, ce département d'Auvergne où la Nature encore préservée ne cesse d'inspirer la création de nouveaux produits.

Les produits sont développés selon des méthodes traditionnelles.

Des savoirs ancestraux inspirent tout le processus de fabrication. Cet héritage confère aux produits leurs propriétés phyto-thérapeutiques. Les méthodes de l'entreprise s'ancrent dans le passé, vivent dans le présent, pour tendre vers un monde meilleur.

Le respect de la Nature est au centre des engagements du laboratoire.

Pour être au plus proche de la Nature, les étapes entre le ramassage et la transformation sont raccourcies afin que l'ensemble des principes actifs des plantes soit contenu dans le produit fini. Pour preuve de ce double engagement (préserver la Nature et garantir la qualité du produit), la grande majorité des produits sont biologiques certifiés par ECOCERT.

L'infrastructure de notre laboratoire est optimisée

Notre société a considérablement diversifié ses produits et s'est agrandie, passant de 1000 m² à 3000 m² pour entreposer, sécher et conditionner les plantes. Nos ateliers sont construits selon des normes respectueuses de l'environnement : chauffage solaire et à plaquettes, recyclage, zéro poubelle.

Une qualité irréprochable tout au long de la chaîne de fabrication et une logistique sans faille

Notre laboratoire respecte les normes de fabrication en vigueur et des contrôles rigoureux valident chacune des différentes étapes de préparation. Les différentes gammes fabriquées selon ces valeurs offrent la garantie de produits efficaces pour le bien-être de toute la famille.



Nos plantes bio, cueillies essentiellement au cœur de l'Auvergne, sont transformées très rapidement après leur arrivée pour conserver tous leurs principes actifs

NOTRE PARC MACHINES



Remplisseuse automatique 500 ml avec étiqueteuse automatique



Nettoyeuse de gélules : polish mesh capsules



Encreuse à jet d'encre



Géluleuse automatiques



Alambics



Cuve d'extraction



Remplisseuse visseuse étiqueteuse automatique



Compteuse de gélules



Étiqueteuse semi-automatique

Dans le désir de satisfaire au mieux nos clients, nous disposons de nombreux services de manière à respecter les procédés de fabrication, les délais engagés, la législation en vigueur et l'environnement, en relation avec nos partenaires.



PROTOCOLE DE DÉVELOPPEMENT PRODUIT

- Élaboration cahier des charges
- Formulation
- Essais / Tests
- Packaging / étiquettes
- Conformité réglementaire
- Analyse bactériologique
- Échantillon produits finis
- Conseils

NOTRE ÉQUIPE

	Jean-Patrick BONNARDEL	conseils@vecteurenergy.bio	Fondateur
	Jean-Paul MARAND	direction@vecteurenergy.bio	Directeur
	Mickael CHOPIN	achats@vecteurenergy.bio	Achats Certification biologique
	Maxime GIRAUD	commande@vecteurenergy.bio	Service commercial Commandes
	Isabelle BERTRAND	facturation@vecteurenergy.bio	Législation diététique Administration Facturation
	Leila EL KHABEZI	secretariat@vecteurenergy.bio	Législation cosmétique
	Mathieu BARON	graphiste@vecteurenergy.bio	Communication Marketing Création
	Virginie MOULIN		Coordination fabrications
	Julie REYNIER		Préparation cosmétique
	Grâce BESSEYRE		Préparation diététique
	Stéphanie SERODON		Préparation diététique
	Alain FAURIE		Stockage Logistique
	Frédéric ABRAS	logistique@vecteurenergy.bio	Expédition Commandes

PHYTOSPAGYRIE

Renforcer votre énergie vitale

- Nos extraits spagyrisés
- Respect de la méthode
- Notre gamme d'unitaires
- Notre gamme de 22 synergies

N°1 - **HÉPATIQUE ET DIGESTION** : Artichaut, chardon, marie, fumeterre, radis noir

N°2 - **MASCULIN** : Courge, verge d'or, sarriette, épilobe

N°3 - **VOIES URINAIRES (ÉLIMINATION DE L'EAU)** : Chiendent, piloselle, bruyère, pissenlit

N°4 - **MÉTABOLISME (GLUCIDES, LIPIDES, CHOLESTÉROL)** : Noyer, chrysanthellum, olivier, myrtille

N°5 - **ARTICULATIONS (SOUPLESSE)** : Cassis, frêne, curcuma, ortie

N°6 - **RELAXATION (ENDORMISSEMENT)** : Aubépine, eschscholtzia, tilleul, passiflore

N°7 - **AMINCISSEMENT (SENSATION DE FAIM)** : Pectine, fucus, pensée sauvage, pissenlit

N°8 - **VISION** : Myrtille, euphrase, camomille, marron d'Inde,

N°9 - **FÉMININ** : Airelle, alchemille, framboisier, armoise

N°10 - **CLARTÉ DE LA VOIX / CONFORT DU POUMONS** : Erysimum, pin sylvestre, aunée, bouillon blanc

N°11 - **IMMUNITÉ / ALLERGÈNES** : Plantain, cassis, pin sylvestre, camomille matricaire

N°12 - **CIRCULATION / SANTÉ DES VEINES** : Vigne rouge, hamamelis, cassis, marron d'Inde

N°13 - **CŒUR ET VAISSEAUX** : Noyer, olivier, mélilot, aubépine

N°14 - **IMMUNITÉ / DÉFENSES** : Echinacea, propolis, plantain, shiitaké

N°15 - **STIMULANT PHYSIQUE ET MENTAL** : Rhodiola, héricium, sarriette, renouée du Japon

N°16 - **TRANSIT INTESTINAL** : Carvi, pommier, tamarin, myrtille

N°17 - **THYROÏDE (RÉGULATION)** : Fucus, cresson, noyer, ail des ours

N°18 - **LONGÉVITE (ANTI-OXYDANT)** : Marjolaine, renouée du Japon, laurier, chaga

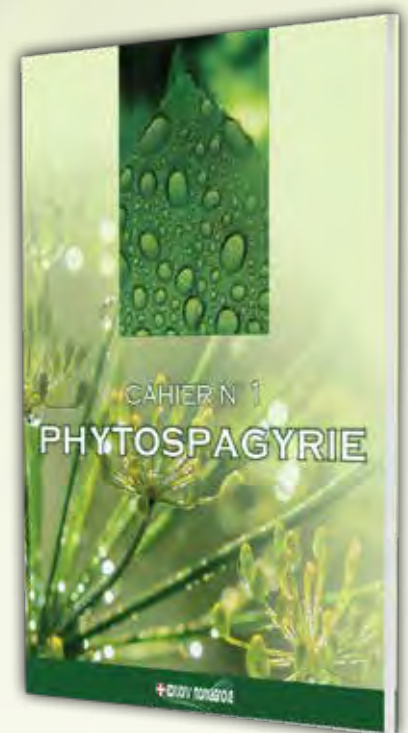
N°19 - **STRESS (MENTAL ET OXYDATIF)** : Rhodiola, centella, renouée du Japon, mélisse

N°20 - **ÉLIMINATION (TOXINES - TOXIQUES)** : Euphrase, pensée sauvage, renouée du Japon, coriandre

N°21 - **BEAUTÉ (PEAU - ONGLES - CHEVEUX)** : Prêle, Centella, Ortie, Capucine

N°22 - **NERVOSITÉ / ADDICTION** : Aubépine, Bouleau, Tilleul, Aulne

- Aides à la vente



**Plus d'informations
sur les vertus de la phytospagyrie :**

Cahier N°1 de PHYTOSPAGYRIE

(Nous contacter)



Respect de la cueillette



Respect de la plante



Rigueur scientifique



Respect de la tradition



Respect du consommateur

NOS EXTRAITS SPAGYRISÉS

EFFICACITÉ véritables concentrés d'actifs non dilués

- ▶ Plantes fraîches
- ▶ Plantes entières (totum)
- ▶ Plantes locales d'Auvergne, cueillies à maturité
- ▶ Plantes non congelées, extraction rapide

Equivalent sans alcool de teintures mères homéopathiques (plantes fraîches) et allopathiques (concentration).

Deux prises par jour - Goût agréable pur ou dilué.

HOLISTIQUE car agit sur tous les plans, à tous les âges pour tout le monde

Agit sur tous les plans, renforce l'énergie vitale

La capacité d'un remède phytospagyrique à ré-harmoniser l'être humain dans sa globalité corporelle, émotionnelle et mentale stimule le potentiel d'auto-guérison.

Un processus de régénérescence s'opère, qui réactive les aptitudes de l'organisme à renforcer son énergie vitale.

Cette impulsion est la clé qui permet de surmonter de façon naturelle les problèmes de santé aussi bien aigus que chroniques.

Les remèdes sont totalement bio-assimilables par l'organisme en correspondance énergétique et cosmologique avec les organes à traiter.

Nos élixirs phytospagyriques sont destinés à réactiver la libre circulation des énergies dans le corps en agissant sur les corps subtils et en libérant les émotions.

Ils rééquilibrent en profondeur, harmonisent les différents plans énergétiques et traitent les problèmes de terrains et les troubles psychosomatiques.

Les techniques de préparation des remèdes spagyriques exigent une connaissance approfondie de la Nature et du Cosmos, les alchimistes s'appelaient Philosophes de la Nature

PRINCIPE DE LA SPAGYRIE :

SEPARER
POUR
REUNIR



Paracelse

"Extraire la quintessence des choses pour rendre à l'homme la santé qu'il a perdu"

Le mot spagyrie apparaît pour la toute première fois dans le livre de Paracelse Opus paramirum publié en 1530. Il est la contraction de deux mots grecs, spao, signifiant séparer, et ageiro, signifiant réunir.

RESPECT DE LA MÉTHODE

Le processus d'extraction se déroule en 4 étapes

1 - DIGESTION

Les plantes médicinales sont récoltées au rythme des saisons, à maturité, en tenant compte de leur signature planétaire qui est également prise en compte pour le démarrage (jour et heure) de chaque macération de plante.

Par exemple, celle de l'ortie commence un mardi selon Rudolf Steiner qui nous enseigne que c'est une plante en relation avec la planète Mars. L'heure précise du démarrage tient compte de la position des planètes qui change toutes les deux heures.

La digestion initiale s'opère à 37° jusqu'à une semaine dans du vin rouge de qualité biologique.

Le liquide récupéré contient le principe Soufre des alchimistes, correspondant à l'âme, qui constituera 80% du remède final.

2 - DISTILLATION

La distillation a pour but d'éliminer l'alcool. Toutefois une infime partie sera réintroduite pour réensemencer l'esprit de la plante, le Mercure de l'émotion.

L'alcool est remplacé par de la glycérine végétale naturelle qui a deux intérêts : elle accroît l'osmolarité du produit fini, c'est-à-dire sa biodisponibilité, et elle permet la conservation de l'élixir sans qu'il y ait besoin de rajouter un conservateur.

3 - CALCINATION

La calcination du résidu de pressurage s'effectue dans un four à 350°, qui produit une cendre très fine, très pure, que l'on réintroduira dans le liquide final. C'est le sel qui correspond au corps physique

4 - RÉUNIFICATION

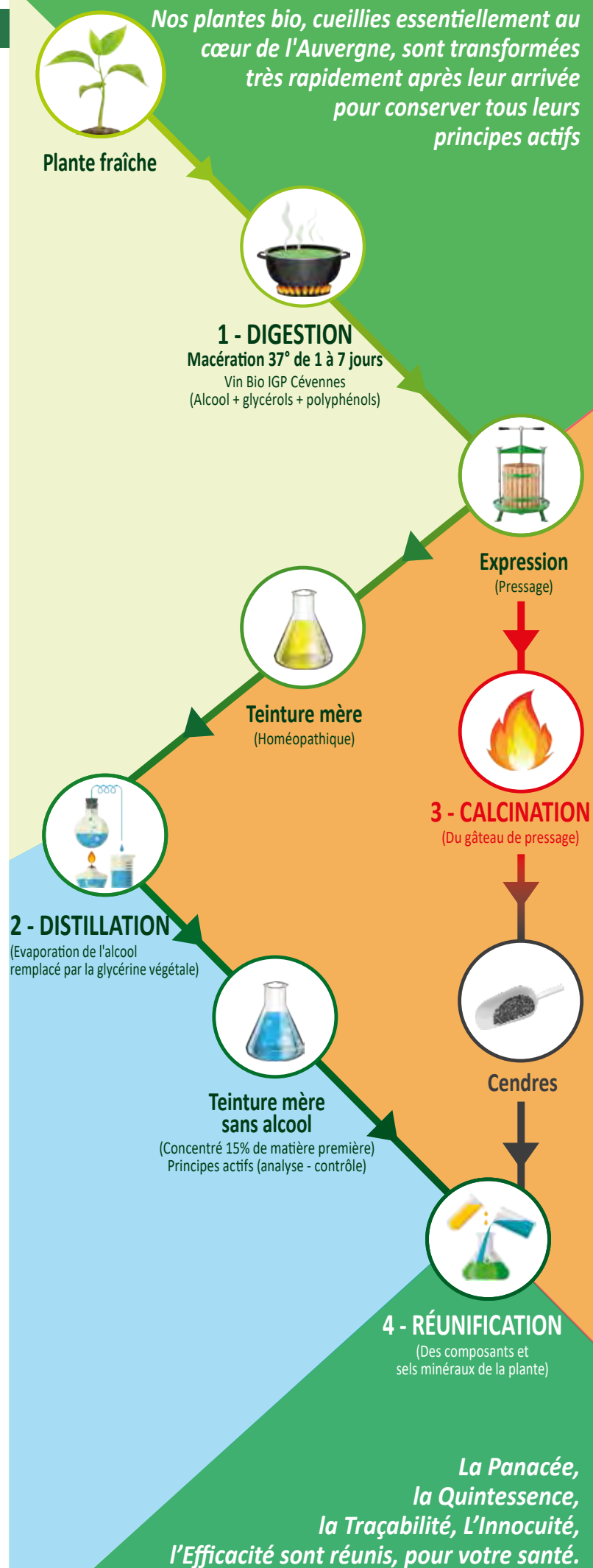
Si je peux me permettre de paraphraser **Esopo**, le fabuliste grec, écrivant dans *Les enfants désunis du laboureur* « L'union fait la force » pour le remède spagyrique c'est la réunion qui fait la force.

Le remède spagyrique obtenu contient le Sel, le Mercure et le Soufre qui vont agir respectivement sur le corps, l'âme et l'esprit. Il contient tous les principes actifs de la phytothérapie moderne exaltés par les méthodes traditionnelles.

Phyto : extrait de plante dans le plus grand respect des process pharmaceutiques modernes.

Spagyrie : extrait de plantes dans la plus grande tradition ancestrale des alchimistes.

Le produit final est la quintessence de la plante, 5 remèdes en un, qui allie l'efficacité de l'allopathie, de l'homéopathie, de la gemmothérapie, de l'aromathérapie, des sels de Schuessler et des élixirs floraux et minéraux.



Nos 6 meilleures ventes :
unitaires 300 ml



Desmodium



Cardère



Renouée du Japon



Rhodiola



Bacopa



Chardon-Marie

NOTRE GAMME D'UNITAIRES (ACTIFS DE PLANTE FRAÎCHE)

150 ml - SANS SUCRE AJOUTÉ NI ALCOOL RÉSIDUEL - FLACON SANS PHTALATES NI BISPHÉNOLS

Nos 28 meilleures ventes

Armoise - *Artemisia vulgaris* (PA)
Aubépine - *Crataegus oxyacantha* (SF)
Bacopa - *Bacopa monnieri (Brahmi)* (PE)
Bardane - *Arctium lappa* (PE)
Bourse à pasteur - *Capsella bursa pastoris* (PA)
Cardère - *Dipsacus fullonum* (RA)
Cassis - *Ribes nigrum* (FE)
Chardon-Marie - *Silybum marianum* (PA)
Curcuma - *Curcuma longa* (RH)
Desmodium - *Desmodium adscendens* (FE)*
Echinacée - *Echinacea purpurea* (PE)
Eleuthérocoque - *Eleutherococcus senticosus* (RA)
Eschscholtzia - *Eschscholtzia californica* (PA)
Figuier - *Ficus carica* (FE)

Gattilier - *Vitex agnus castus* (FR)
Ginkgo - *Ginkgo biloba* (FE)
Harpagophytum - *Harpagophytum procumbens* (RA)
Mauve - *Malva sylvestris* (PE)
Millepertuis - *Hypericum perforatum* (PA)
Ortie - *Urtica dioica* (PA)
Passiflore - *Passiflora incarnata* (PA)
Piloselle - *Hieracium pilosella* (PA)
Pissenlit - *Taraxacum officinale* (PE)
Plantain - *Plantago major* (PA)
Prêle - *Equisetum arvense* (PA)
Renouée du Japon - *Fallopia japonica* (PE)
Rhodiola - *Sedum roseum* (RA)
Valériane - *Valeriana officinalis* (RA)

Nos 57 autres unitaires

Absinthe - *Artemisia absinthium* (PA)
Achille millefeuille - *Achillea millefolium* (PA)
Ail des ours - *Allium ursinum* (PAF)
Airelle - *Vaccinium vitis idaea* (FE)
Alchemille vulgaire - *Alchemilla vulgaris* (PA)
Angélique - *Angelica archangelica* (RA)
Artichaut - *Cynara scolymus* (FE)
Ashwagandha - *Withania somnifera* (PE)
Aune - *Inula helenium* (RA)
Bouillon blanc - *Verbascum thapsus* (PA)
Bouleau - *Betula pendula* (SV-EC-BG)
Bruyère - *Calluna vulgaris* (SF)
Busserole - *Arctostaphylos uva ursi* (FE)
Camomille - *Matricaria chamomilla* (PA)
Canneberge - *Vaccinium macrocarpon* (FR)
Centella - *Centella asiatica* (PA)
Chiendent - *Elymus repens* (RH)
Chrysanthellum - *Chrysanthellum indicum* (PA)
Cimicifuga - *Actaea racemosa* (RA)*
Coriandre - *Coriandrum sativum* (SE)
Courge - *Cucurbita pepo* (GR)
Cresson - *Nasturtium officinale* (PA)
Curcuma Poivre - *Curcuma longa, Piper nigrum*
Epilobe - *Epilobium parviflorum* (PA)
Erysimum - *Sisymbrium officinale* (PA)
Euphrase - *Euphrasia officinalis* (PA)
Fenouil - *Foeniculum vulgare* (PA)
Framboisier - *Rubus idaeus* (FE)
Frêne - *Fraxinus excelsior* (FE)
Fumeterre - *Fumaria officinalis* (PA)
Gentiane - *Gentiana lutea* (RA)
Griffe de chat - *Uncaria tomentosa* (EC)*
Hamamélis - *Hamamelis virginiana* (FE)
Houblon - *Humulus lupulus* (CO)
Marjolaine - *Origanum majorana* (PA)
Marron d'inde - *Aesculus hippocastanum* (FR)
Métilot - *Melilotus officinalis* (PA)
Mélisse - *Melissa officinalis* (FE)
Myrtille - *Vaccinium myrtillus* (FE)
Noyer - *Juglans regia* (PA)
Olivier - *Olea europaea* (FE)
Origan - *Origanum vulgare* (PA)
Pensée sauvage - *Viola tricolor* (PA)
Pin sylvestre - *Pinus sylvestris* (BG)
Radis noir - *Raphanus sativus* (RA)
Reine des prés - *Spirea ulmaria* (PA)
Romarin - *Rosmarinus officinale* (PA)
Sarriette - *Satureja montana* (PA)
Sureau noir - *Sambucus nigra* (SF)
Thym - *Thymus vulgaris* (PA)
Tilleul - *Tilia platyphyllos* (FL)
Trèfle rouge - *Trifolium pratense* (PA)
Tribulus - *Tribulus terrestris* (PA)
Verge d'or - *Solidago virgaurea* (PA)
Vergerette du canada - *Erigeron canadensis* (PE)
Verveine officinale - *Verbena officinalis* (PA)
Vigne rouge - *Vitis vinifera* (FE)

300 ml - SANS SUCRE AJOUTÉ NI ALCOOL RÉSIDUEL - FLACON SANS PHTALATES NI BISPHÉNOLS

Armoise - *Artemisia vulgaris* (PA)
Bacopa - *Bacopa monnieri (Brahmi)* (PE)
Cardère - *Dipsacus fullonum* (RA)
Desmodium - *Desmodium adscendens* (FE)*
Harpagophytum - *Harpagophytum procumbens* (RA)
Millepertuis - *Hypericum perforatum* (PA)
Renouée du Japon - *Fallopia japonica* (PE)
Rhodiola - *Sedum roseum* (RA)

Déposés en Belgique avec codes PL / NUT

* Non biologique

En fonction de l'évolution de la législation, les allégations de nos compléments alimentaires sont susceptibles de changer

NOTRE GAMME DE 22 SYNERGIES (ACTIFS DE PLANTES FRAÎCHES)

300 ml - SANS SUCRE AJOUTÉ NI ALCOOL RÉSIDUEL - FLACON SANS PHTALATES NI BISPHÉNOLS

N°1 - HEPATIQUE ET DIGESTION

Artichaut
Radis noir
Chardon-Marie
Fumeterre

N°2 - MASCULIN (Prostate)

Courge
Épilobe
Verge d'or
Sarriette

N°3 - VOIES URINAIRES (Elimination de l'eau)

Chiendent
Piloselle
Bruyère
Pissenlit

N°4 - MÉTABOLISME (Graisses & Sucres)

Noyer
Chrysanthellum
Olivier
Myrtille

N°5 - ARTICULATIONS (Souplesse)

Cassis
Frêne
Curcuma
Ortie

N°6 - RELAXATION (Endormissement)

Aubépine
Tilleul
Passiflore
Eschscholtzia

N°7 - AMINCISSEMENT

Pectine
Pensée sauvage
Pissenlit
Fucus

N°8 - VISION

Myrtille
Euphraise
Camomille
Marron d'Inde

N°9 - FÉMININ

Airelle
Armoise
Alchemille
Framboisier

N°10 - CLARTÉ DE LA VOIX / POUMONS

Erysimum
Bouillon blanc
Pin sylvestre
Aunée

11 - ALLERGÈNES / IMMUNITÉ

Plantain
Cassis
Pin sylvestre
Camomille matricaire

N°12 - CIRCULATION / SANTÉ DES VEINES

Vigne rouge
Hamamelis
Marron d'Inde
Cassis

N°13 - CŒUR ET VAISSEAUX

Noyer
Aubépine
Olivier
Mélilot

N°14 - IMMUNITÉ / DÉFENSES

Echinacée
Shiitaké
Plantain
Propolis

N°15 - STIMULANT PHYSIQUE ET MENTAL

Rhodiola
Sarriette
Renouée du Japon
Héricium

N°16 - TRANSIT INTESTINAL

Carvi
Pommier
Tamarin
Myrtille

N°17 - THYROÏDE (Régulation)

Fucus
Cresson
Noyer
Ail des ours

N°18 - LONGÉVITÉ (Anti-oxydant)

Marjolaine
Renouée du japon
Laurier
Chaga

N°19 - STRESS (Mental et Oxydatif)

Rhodiola
Centella
Renouée du Japon
Mélisse

N°20 - ÉLIMINATION (Toxines - Toxiques)

Euphraise
Coriandre
Pensée sauvage
Renouée du Japon

N°21 - BEAUTÉ (Peau - Cheveux - Ongles)

Prêle
Centella
Ortie
Capucine

N°22 - NERVOSITÉ (Addiction)

Aubépine
Bouleau
Tilleul
Aulne

Nos 6 meilleures ventes :
synergies 300 ml



N°17 - Thyroïde



N°15 - Stimulant



N°7 - Amincissement



N°1 - Hépatique et digestion



N°19 - Stress



N°20 - Elimination (Toxines - Toxiques)

Déposés en Belgique avec codes PL / NUT

En fonction de l'évolution de la législation, les formules de nos compléments alimentaires sont susceptibles de changer

Une large gamme de synergies et d'extraits unitaires de plantes



Aide à la vente :

- Présentoir offert
(selon commande
d'implantation)

Existe aussi en version
présentoir de comptoir



- N°1 Hépatique et digestion
- N°2 Masculin
- N°3 Voies urinaires
- N°4 Métabolisme
- N°5 Articulations
- N°6 Relaxation
- N°7 Amincissement
- N°8 Vision
- N°9 Féminin
- N°10 Clarté de la voix / Poumons
- N°11 Allergènes
- N°12 Circulation / Santé des veines
- N°13 Cœur et vaisseaux
- N°14 Immunité / Défenses
- N°15 Stimulant physique et mental
- N°16 Transit intestinal
- N°17 Thyroïde
- N°18 Longévité

- N°19 Stress
- N°20 Elimination (Toxines-Toxiques)
- N°21 Beauté
- N°22 Nervosité / Addictions
- Desmodium
- Cardère

32 meilleures ventes d'extraits unitaires de plantes

- Armoise
- Aubépine
- Bacopa
- Bardane
- Bourse à pasteur
- Cardère
- Cassis
- Chardon-Marie
- Chrysanthellum
- Curcuma
- Desmodium
- Echinacée
- Eleuthérocoque
- Eschscholtzia
- Figuier
- Gattilier
- Ginkgo
- Harpagophytum
- Mauve
- Méfilot
- Millepertuis
- Ortie
- Passiflore
- Pensée sauvage
- Piloselle
- Pissenlit
- Plantain
- Prêle
- Reine des prés
- Renouée du Japon
- Rhodiola
- Valériane



PHYTOSPAGYRIE N°1 HÉPATIQUE ET DIGESTION

Synergie de 4 plantes

**Artichaut*, Radis noir,
Chardon-Marie, Fumeterre**

*** Soutient la fonction
hépatique et la digestion**



**Votre solution :
5 ml matin et soir**

Vecteur Energy - Service commercial - Tél. : 04 71 65 28 25 - commande@vecteurenergy.bio

Pancarte à afficher dans votre magasin



PHYTOSPAGYRIE N°2 MASCULIN

Synergie de 4 plantes

**Courge*, Epilobe,
Verge d'Or, Sarriette**

*** Maintient la prostate en
bonne santé**



**Votre solution :
5 ml matin et soir**

Vecteur Energy - Service commercial - Tél. : 04 71 65 28 25 - commande@vecteurenergy.bio

Pancarte à afficher dans votre magasin



HARPAGOPHYTUM

Harpagophytum procumbens

PLANTE POUR LE CONFORT ARTICULAIRE

Description : Cette plante vivace poussant dans la savane sableuse du désert du Kalahari, en Namibie, a été surnommée Griffe du diable à cause des crochets de ses fruits blessant les pattes et les sabots des moutons. Sa racine est énorme, de couleur brune, riche de racines secondaires tubérisées. On utilise le tubercule en PHYTOSPAGYRIE.

Composition : Harpagosides, harpagide, procumbide
Verbascoside, isoactéoside
Phytostérols, ursane, oléanane.

Propriétés : Anti-inflammatoire
Analgésique, antalgique
Hypoglycémiant
Stimulant hépatique.

Indications : Arthrose, arthrite, polyarthrite,
Traumatismes musculaires, tendinites,
Diabète
Insuffisance hépatique.



PENSÉE SAUVAGE

Viola tricolor

PLANTE PROTECTRICE DE LA CELLULE HÉPATIQUE

Description : Surnommée violette des champs, cette plante à la tige rameuse porte des feuilles dentées. Minuscules, à l'aisselle des feuilles, les fleurs retiennent l'attention pour leur polychromie, étant à la fois violettes, jaunes et blanches, d'où le mot tricolor leur étant associé en botanique. On utilise les parties aériennes en PHYTOSPAGYRIE.

Composition : Violaquercitrine, violaquercitroside
Salicylate de méthyle
Vitexine, orientine, vicénine, violanine

Propriétés : Dépurative, diurétique, laxative
Antiprurigineuse
Décongestionnante, antispasmodique
Antalgique

Indications : Eczéma, acné, impétigo, croûtes de lait
Prurit, urticaire
Vitiligo, psoriasis
Obésité, cellulite, syndrome métabolique



Plongez dans le monde de l'algothérapie

- Notre gamme d'algues unitaires

Padina pavonica
La perle de vos os

Chlorella
La perle de pureté

Klamath
La perle de votre mémoire

Spiruline
La perle de votre énergie

Zéolithe
Silice volcanique marine

- Notre gamme de complexes d'algues

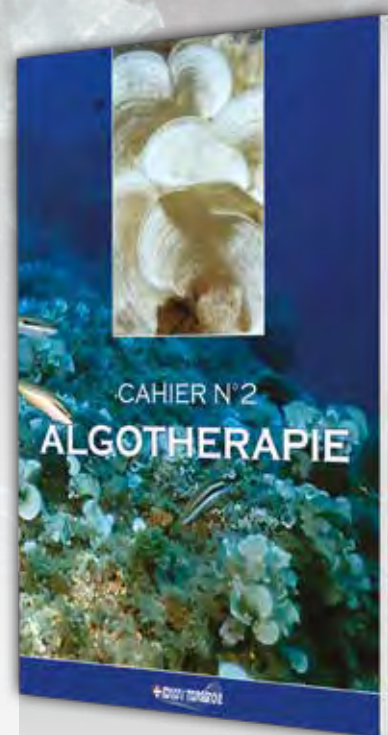
Dunaliella & myrtille
Les perles de vos yeux

Klamath & spiruline
Les perles de vos neurones

Wakamé & fucus
Les perles de votre intestin

Lithothamne & sels biochimiques
Les perles de votre équilibre acido-basique

- Aides à la vente



Plus d'informations
sur les vertus de l'algothérapie :
Cahier N°2 d'ALGOTHÉRAPIE
(Nous contacter)

UNITAIRES

PADINA PAVONICA

Vecteur Energy, pionnier en France dans la diffusion de cette algue

La perle de vos os, de vos articulations, de votre peau, de vos cheveux ...

L'algue *Padina pavonica*, encore appelée *Algae pavonica*, ou plus simplement la *Padina*, concentre une quantité énorme de la silice puisée dans le substrat marin auquel elle adhère et dont elle se nourrit. C'est une forme végétalisée de silice. Cette algue brune calcifiante croît dans les mers chaudes de la zone tempérée. Elle a tendance à s'éclaircir jusqu'à devenir blanche, blancheur due aux concrétions qui la recouvrent en surface : des cristaux d'aragonite composée de calcium, de magnésium et de phosphore dans l'exacte proportion de la constitution des os. Cette complémentarité de la silice constituant le cœur de la *padina* et de l'aragonite qui l'entoure est idéale pour l'organisme. Ses actions sont nombreuses :

Au niveau des os :

augmentation de la fixation du calcium, amélioration de la densité osseuse, traitement de la fragilité osseuse liée à l'âge (ostéoporose), accélération de la réparation des fractures et des cicatrisations post-opératoires.

Au niveau des articulations :

stimulation de la synthèse de glycosaminoglycanes (structurants) et de l'acide hyaluronique (lubrifiant), accélération de la régénération des cartilages, renforcement de la charpente articulaire.

Au niveau de la peau :

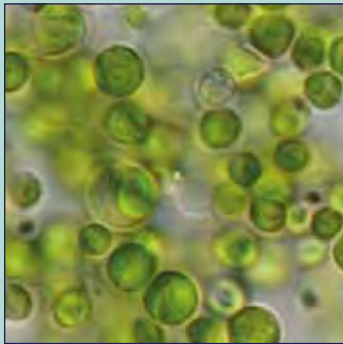
stimulation de la synthèse de collagène, renforcement de la structure du derme, action anti-âge (antirides) préventive du vieillissement, amélioration de la souplesse de la peau, de sa tonicité.

Au niveau des phanères :

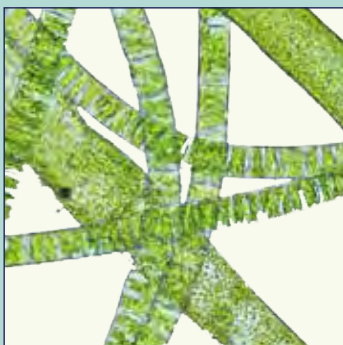
stimulation de la synthèse de kératine, freinage de la chute des cheveux et activation de leur repousse, solidification des ongles mous et cassants.



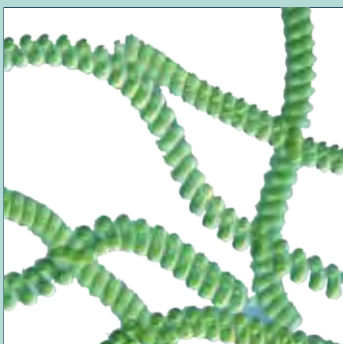
Padina pavonica



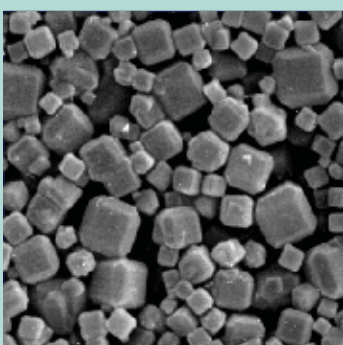
Chlorella



Klamath



Spiruline



Zéolithe

AUTRES UNITAIRES

Les Essentielles

Chlorella

La perle de pureté
Favorise l'élimination
des métaux lourds

Klamath

La perle de votre mémoire
Stimule les fonctions
cognitives cérébrales

Spiruline

La perle de votre énergie
Stimule les forces, le
tonus, la vigueur, la vitalité

***Algues riches en
principes actifs***

***Symbiotiques
avec l'humain***

COMPLEXES

OPTIMISATION THÉRAPEUTIQUE DES PROPRIÉTÉS DES ALGUES

Il existe une authentique valeur ajoutée si on associe plusieurs algues pour formuler un remède. C'est la supériorité du monde vivant qui est ainsi incarnée. Cette manifestation supérieure de la complémentarité induite par l'association de plusieurs éléments ne s'exprime pas de façon mathématique. Si l'on associe 1 algue + 1 algue, le résultat obtenu n'est pas égal à 2 (simple addition des propriétés thérapeutiques de chacune de ces 2 algues). Il se produit une fusionnelle synergie qui optimise les vertus thérapeutiques du complexe.

COMPLÉMENTARITÉ

Dunaliella & myrtille

Les perles de vos yeux

Améliore doublement la vision de près et de loin, s'oppose à l'opacification du cristallin entraînant la cataracte, indiqué en cas de DMLA (dégénération maculaire liée à l'âge), améliore la santé et la beauté de la peau, prévient l'apparition des rides.

Klamath & spiruline

Les perles de vos neurones

Favorise l'activité cérébrale, contribue à ralentir les processus neurologiques dégénératifs, stimule la mémoire, facilite la verbalisation, l'attention et la concentration, apaise les tensions nerveuses et les troubles de l'humeur, combat la fragilité émotionnelle.

Wakamé & fucus

Les perles de votre intestin

Stimule le transit, régule l'écosystème bactérien du côlon, combat les putréfactions, facilite l'exonération des selles, optimise le confort intestinal.

Lithothamne & sels biochimiques

Les perles de votre équilibre acido-basique

Restaure l'équilibre acido-basique, apporte des éléments minéraux basiques essentiels, tamponne l'excès d'acidité qui réduit les réserves de calcium, contribue à consolider les os en prévention de l'ostéoporose, neutralise la nocivité du gluten et du lactose.

SILICE DÉCHÉLATRICE DE MÉTAUX LOURDS

Zéolithe

Silice volcanique marine

Permet la chélation des métaux lourds : plomb, mercure, favorise le drainage et l'élimination des toxines métaboliques, stimule le fonctionnement des émonctoires, accroît les capacités dépuratives, entraîne une authentique détoxification libératrice.

*Récoltées en
zones préservées*

*100 %
naturelles*



Lac Klamath
(origine de l'algue klamath)



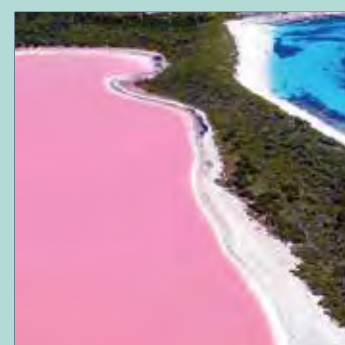
Wakamé



Fucus



Lithothamne



Lac Hillier
(algue Dunaliella)

ALGUES UNITAIRES

PADINA PAVONICA

La perle de vos os

La perle de votre peau



300 ml



150 gélules



60 gélules



Crème 50 ml

SPIRULINE

La perle de votre énergie

CHLORELLA

La perle de pureté



150 gélules



150 gélules

KLAMATH

La perle de votre mémoire

ZÉOLITHE

Silice volcanique marine



100 gélules



200 g

COMPLEXES D'ALGUES

DUNALIELLA & MYRTILLE

Les perles de vos yeux

150 gélules



60 gélules

KLAMATH & SPIRULINE

Les perles de vos neurones

150 gélules



60 gélules

LITHOTHAMNE & SELS BIOCHIMIQUES

Les perles de votre équilibre acido-basique

150 gélules



60 gélules

WAKAMÉ & FUCUS

Les perles de votre intestin

150 gélules



60 gélules

Les algues pour votre santé en unitaires et en complexes



Padina pavonica
150 gélules



Padina pavonica
60 gélules



Padina pavonica
300 ml et Crème d'exception



Dunaliella & Myrtille
150 et 60 gélules



Klamath & Spiruline
150 et 60 gélules



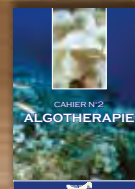
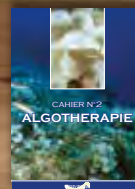
Lithotamne-Sels Biochimiques
150 et 60 gélules



Wakamé & Fucus
150 et 60 gélules



Chlorella 150 gélules
Spiruline 150 gélules
Klamath 100 gélules
Zéolithe 200 g



Aide à la vente :

- Présentoir offert
(selon commande
d'implantation)

Existe aussi en version
présentoir de comptoir

H : 203 cm

I : 57 cm

P : 29,5 cm

MYCOFORCE

Entrez dans le monde de la mycothérapie

- Complexes

Poudres & extraits liquides de champignons

Beauteforce : Shiitake, Maïtaké, Blazei, Reishi, Chaga, Hericium, Boletus

Cartiloforce : Maïtaké, Reishi, Blazei, Chaga, Hericium

Detoxforce : Agaricus, Boletus, Chaga, Reishi, Hypsizygos

Dietiforce : Pleurotus, Shiitake, Maïtaké, Reishi, Boletus

Hépatoforce : Shiitake, Reishi, Chaga

Immunoforce : Shiitake, Maïtaké, Blazei, Reishi, Chaga, Héricium, Boletus

Manforce : Reishi, Maïtaké, Shiitake, Cordyceps

Neuroforce : Hericium, Maïtaké, Boletus, Reishi, Pleurotus

Pulmoforce : Hypsizygos, Reishi, Maïtaké

Tonicforce : Maïtake, Reishi, Shiitake, Chaga

Womanforce : Agaricus, Blazei, Maïtaké, Reishi, Chaga

- Unitaires

Poudres & extraits liquides de champignons

Agaricus - *Agaricus blazei* - le « champignon de dieu »

Cordyceps - *Cordyceps sinensis* - le « champignon anti-fatigue »

Héricium - *Hericium erinaceus* - « lion's mane »

Maïtaké - *grifola frondosa* - « dancing mushroom »

Reishi - *Ganoderma lucidum* - le « champignon de la longévité »

Shiitaké - *Lentinula edodes* - le « champignon du samouraï »

Blazei - *Agaricus blazei*

Boletus - *Boletus edulis*

Hypsizygos - *Hypsizygos tessulatus*

Pleurotus - *Pleurotus ostreatus*

- Le chaga en mycothérapie



Plus d'informations
sur les vertus de la mycothérapie :

Cahier N°3 de MYCOTHÉRAPIE

(Nous contacter)

MYCOFORCE

Entrez dans le monde de la mycothérapie

Complexes (Poudres & extraits liquides de champignons)

1. BEAUTEFORCE

Hypsizygos, Hericium, Boletus, Agaricus, Reishi

Contribue à nourrir, tonifier et réhydrater la peau

Indiqué en cas de vieillissement prématuré et de rides

Stimule la croissance des cheveux et la dureté des ongles

2. CARTILOFORCE

Maitaké, Reishi, Blazei, Chaga, Hericium.

Contribue à la régénération des cartilages

Indiqué en cas de problèmes articulaires

Redonne de la mobilité, de la flexibilité

3. DETOXFORCE

Agaricus, Boletus, Chaga, Reishi, Hypsizygos

Contribue à éliminer les déchets et les toxines

Indiqué en cas d'intoxication

Favorise la dépuraction des organismes congestionnés

4. DIETIFORCE

Pleurotus, Shiitake, Maitaké, Reishi, Boletus

Contribue à la régulation des métabolismes fondamentaux

Indiqué en cas d'excès de cholestérol et de sucre

Complément au régime amincissant

5. HEPATOFORCE

Shiitake, Reishi, Chaga.

Contribue à stimuler les fonctions hépatiques

Indiqué en cas de paresse de la vésicule

Facilite la digestion

6. IMMUNOFORCE

Shiitake, Maitaké, Blazei, Reishi, Chaga, Hericium, Boletus.

Contribue à renforcer les défenses naturelles

Indiqué en cas de fatigue générale

Redonne du tonus, de l'énergie, une vitalité nouvelle

7. MANFORCE

Reishi, Maitaké, Shiitake, Cordyceps

Contribue à redonner de la vigueur sexuelle

Indiqué en cas de dysfonction érectile

Améliore le confort urinaire masculin

8. NEUROFORCE

Hericium, Maitaké, Boletus, Reishi, Pleurotus.

Contribue à stimuler l'activité cérébrale

Indiqué en cas de perte de la mémoire

Améliore la vision et l'audition

9. PULMOFORCE

Hypsizygos, Reishi, Maitaké.

Contribue à libérer les bronches

Indiqué en cas de problèmes respiratoires

Facilite l'excrétion des mucosités

10. TONICFORCE

Maitake, Reishi, Shiitake, Chaga.

11. WOMANFORCE

Agaricus, Blazei, Maitaké, Reishi, Chaga.

Contribue à l'équilibre hormonal féminin

Indiqué en cas de troubles prémenstruels

Aide à surmonter les problèmes liés à la ménopause.



MYCOFORCE

Entrez dans le monde de la mycothérapie

Unitaires (Poudres & extraits liquides de champignons)



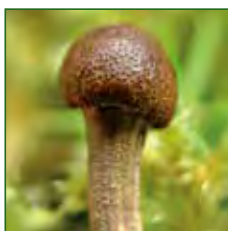
Agaricus - *Agaricus blazei* - Le « Champignon de Dieu »

Les propriétés du blazei ont été découvertes en 1960 par des mycologues japonais en expédition au Brésil où l'extraordinaire renommée de ce champignon l'ont fait surnommer : Champignon de Dieu.

Dans la forêt vierge : Le blazei est un champignon comestible au délicat goût d'amande poussant dans l'humus issu des débris de bois provenant de la décomposition des arbres de la forêt vierge.

Bouclier protecteur : Les molécules actives du blazei agissent en stimulant la production de protéines nommées cytokines, dont l'interleukine et l'interféron, qui nous protègent contre les infections microbiennes et virales.

Indications : Epuisement de l'organisme. Mauvais état général. Infections à répétition. Etat carenciel. Vieillesse prématurée.



Cordyceps - *Cordyceps sinensis* - Le « Champignon anti-fatigue »

Chaque année, à la fonte des neiges, sur les hauts plateaux du Tibet se récolte le cordyceps jusqu'à 4000 m, minuscule champignon « antifatique » qui accroît la force, la résistance et l'endurance.

Authentique panacée : Les tibétains vouent un culte millénaire au cordyceps qu'ils considèrent comme une authentique panacée permettant de surmonter les conditions hostiles de leur existence à cette haute altitude.

Revitalisation : Le cordyceps réveille les organismes épuisés, redonne du tonus, de l'énergie, de la vigueur sexuelle. C'est une régénération en profondeur, une réelle revitalisation. On retrouve la forme.

Indications : Amélioration des performances sportives. Accroissement de la résistance physique. Stimulation des défenses naturelles. Convalescence postopératoire. Stimulation de la fonction érectile.



Héricium - *Hericium erinaceus* - « Lion's mane »

Connu chez nous sous le nom de hydre hérisson, ce champignon qui pousse sur les souches de feuillus est surnommé « Lion's mane » car il ressemble par sa flamboyance à la crinière du lion.

Précieux remède : Sous la dynastie des Ming, on servait à l'empereur de Chine des plats d'héricium réputé être le plus précieux des remèdes, destiné à renforcer ses capacités physiques, mentales et sexuelles.

La myéline des nerfs : L'héricium a la capacité de stimuler la synthèse du facteur de croissance NGS qui permet de renforcer la gaine de myéline entourant les nerfs, action bénéfique au système nerveux.

Indications : Nourrit les cellules nerveuses. Prévention de la dégénérescence cérébrale. Stimulation de la mémoire. Diminution des tremblements. Améliore la conductibilité de la plaque nerveuse



Maïtaké - *Grifola frondosa* - « Dancing mushroom »

Le surnom anglais du maïtaké, « Dancing mushroom », évoque la danse de joie effectuée par ceux qui découvrent ce précieux champignon au parfum anisé dans les forêts de chênes et de châtaigniers.

Anti-stress : La médecine Kambo japonaise préconise la consommation de maïtaké aux personnes stressées subissant les contraintes contre nature imposées par la vie contemporaine dans les villes.

Protection cellulaire : L'action anti-oxydante du maïtaké permet de protéger les membranes cellulaires des tissus et des organes subissant l'érosion des radicaux libres, ralentissant ainsi les processus dégénératifs.

Indications : Surmenage, dépression. Insomnie, perte de mémoire. Stimulation des fonctions organiques. Action anti-vieillesse. Régulation de la glycémie.



Reishi - *Ganoderma lucidum* - Le « Champignon de la longévité »

Dans la zone subtropicale asiatique où pousse le reishi au chapeau spectaculaire, convexe, vernissé, les habitants de la forêt qui le vénèrent l'ont surnommé le « Champignon de la longévité ».

Grand tonique du « Qi » : La Médecine Traditionnelle Chinoise considère le reishi comme un grand tonique du « Qi », capable de stimuler puissamment l'énergie vitale pour un retour à l'équilibre restaurant la santé.

Adaptogène : Le reishi a une fonction adaptogène, régulant les paramètres essentiels de l'organisme : le pH, le taux de cholestérol, celui de la glycémie, la formule sanguine (plaquettes, hématies, lymphocytes) ...

Indications : Prévention de la dégénérescence. Stimulation des fonctions cérébrales.

Régulation de la tension artérielle. Prévention des accidents cardiovasculaires.

Régulation de l'équilibre acido-basique.



Shiitaké - *Lentinula edodes* - Le « Champignon du samouraï »

Au Japon où on le surnomme le « Champignon du samouraï », on voue un véritable culte au shiitaké qui était autrefois réservé aux seuls empereurs comme remède universel aux mille vertus.

Succès mondial : Le lentin du chêne (shiitaké), est le champignon le plus cultivé dans le monde avec le champignon de couche, doublement apprécié pour ses qualités gustatives et ses propriétés.

Des centaines d'études cliniques : Le shiitaké est tellement actif qu'il suscite la curiosité du monde scientifique, d'où les centaines d'études cliniques qui lui ont été consacrées ces dernières années en Asie, en Europe et aux USA...

Indications : Régulation de l'immunité. Supplémentation des chimiothérapies. Action anti-infectieuse. Action anti-âge. Complément au régime hypocalorique.

Autres champignons médicinaux (Poudres & extraits liquides de champignons)

BLAZEI *Agaricus blazei* : Epuisement de l'organisme, mauvais état général, infections à répétition, état carenciel, vieillissement prématuré

BOLETUS *Boletus edulis* : Augmente les défenses immunitaires. Antioxydant

HYPISIZYGUS *Hypsizygus tessulatus* : Actif sur le système respiratoire, la peau et la digestion.

PLEUROTUS *Pleurotus ostreatus* : Métabolisme, actif sur la glycémie et le cholestérol.

Le Chaga en Mycothérapie

Le champignon médicinal pour la stimulation générale de l'organisme



Le Chaga (*Inonotus obliquus*) pousse sur le bouleau principalement en Sibérie Occidentale

Le Chaga est un parfait adaptogène et prophylactique. Il est utilisé depuis des décennies par les peuples initiés de Sibérie, d'Amérique du nord, et de l'île d'Hokkaido. Sa richesse en polysaccharides, triterpènes (acide bétulinique) et polyphénols... lui confère des vertus indéniables pour la santé.

Remarquables Propriétés Thérapeutiques.



Extrait 300 ml

Extrait 150 ml

150 gélules

60 gélules



30 sachets



Il est connu pour sa grande absorption des radicaux libres grâce aux superoxydes dismutases.

Indice ORAC* (/100 g)	
Chaga	146 700
Curcuma	127 000
Baies d'Açaï	102 700
Persil sec	74 000
Cacao poudre	55 650
Curry poudre	48 500
Baies de Goji	40 000
Poivre noir	27 600

* Cet indice permet de déterminer le pouvoir antioxydant d'un aliment.

Dans son livre « Le pavillon des cancéreux », Soljenitsyne évoque une région de Sibérie épargnée par le cancer grâce à la coutume des nomades Khanty de boire en guise de thé une infusion d'un champignon local : le chaga.

Un usage traditionnel : Les herboristes vendaient autrefois de la poudre de chaga, réputée antiseptique et cicatrisante, destinée aux hommes qui se coupaient en utilisant les anciens rasoirs coupe chou.

Boisson fortifiante : Avec le chaga récolté sur les troncs de bouleau, les russes élaborent une boisson fortifiante très célèbre chez eux, remède nommé Belfunginum destiné à toute la famille, à tous les âges

Indications principales : Agent anti-vieillesse - Aide à la cicatrisation - Réduction des terrains inflammatoires - Stimulation générale de l'organisme - Renforcement du système immunitaire - Accroissement de la résistance et de l'endurance.

Document confidentiel réservé aux professionnels. Reproduction interdite sauf autorisation de l'auteur du document.

Elixirs des 4 saisons

Vinaigres de Cidre & de Plantes

Faites une cure à chaque saison !

4 Voleurs



Immunité
Hiver

Amincissant



Dépuratif
Printemps

Veineux



Problèmes féminins
Été

Articulaire



Souplesse - Silice
Automne

**Document confidentiel strictement réservé aux professionnels.
Reproduction interdite sauf autorisation expresse de l'auteur du document.**



De 0 à 100 ans



Pour tout le monde,
tous les jours !



Pilulier
30 gélules
Booster d'immunité



Pilulier
30 gélules
Ballonnements



Pilulier
30 gélules
Prébiotiques



Pilulier
30 gélules
Equilibre acido-basique



Solution
150 ml
Toux grasse



Solution
150 ml
Toux sèche



Solution
150 ml
Digestion



Solution
150 ml
Vermifuge

Pharmacopée européenne

ARGENT
COLLOÏDAL

Sans nanoparticule

L'alternative naturelle aux antibiotiques

- Indications thérapeutiques

Pour toute la famille

Pour les animaux

Pour les plantes vertes et les végétaux

Pour la maison

- Argent colloïdal Gamme Tradition

Solutions & sprays

Solutions isotoniques

Savon

Hygiène de la mamelle et de l'oreille

Désinfectant mains et surfaces & sprays

- Argent colloïdal Gamme Biologique

Solutions & sprays

Crèmes d'hygiène et de soins

Assainisseurs d'ambiance

Déodorants

- Aides à la vente



**+ DE 21 000
EXEMPLAIRES
VENDUS**

Nouvelle édition enrichie

**Plus d'informations sur les vertus
de l'argent colloïdal :**

- Livre *L'argent colloïdal*
- Magazine *Info Nature*
- (Nous contacter)

GAMME TRADITION

SOLUTIONS & SPRAY



Solution 20 ppm
1 litre



Solution 20 ppm
500 ml



Spray 20 ppm
250 ml



Spray 20 ppm
100 ml

20 ppm = 20 mg/litre

SOLUTIONS ISOTONIQUES

La puissance antiseptique de l'argent associée
aux propriétés curatives des plantes



RhinArgent
Eau florale de marjolaine
Décongestionnant - O.R.L. - 30 ml



LacrimArgent
Eau florale de camomille romaine
Compte-gouttes 30 ml



Hygiène bucco-dentaire
Eau florale de thym / Pamplemousse
Spray 60 ml

SAVON SURGRAS



Savon Hygiène intime 200 ppm
Huile essentielle de lavande
100 g

BACTERICIDE / VIRUCIDE

Protection optimale antivirale et antimicrobienne
Non toxique pour la peau



Hydrargent
Désinfectant mains et surfaces
Spray 100 ml

HOMOLOGATION EN COURS

Décret n°2020-1310 du 29 octobre 2020

**ACTIF SUR
LE COVID**

Norme virucide
NF - EN14476+A2
sur le Sars_Cov2

GAMME BIO

SOLUTIONS & SPRAY



Synergie antibactérienne : La puissance antiseptique de l'argent associée aux propriétés curatives du thym
20 ppm = 20 mg/litre



Solution isotonique yeux
Eau florale de Camomille
Décongestionnant oculaire - 30ml



Solution 20 ppm
150 ml



Solution 20 ppm
250 ml



Solution 20 ppm
500 ml



Solution 20 ppm
1 Litre

CRÈMES D'HYGIÈNE ET DE SOINS



Crème Argent/argan
50 ppm
Peaux acnéiques
50 ml



Crème ArgenCive
100 ppm
Hygiène des dents, gingivites,
abcès, aphtes, pyorrhée - 75 ml



Crème ArgenCide
200 ppm
Eczéma, psoriasis, prurit,
surinfection, irritation - 75 ml



Crème ArgIntime
200 ppm
Assainit, adoucit, lubrifie, repulpe
75 ml



Gel ArgenSil
50 ppm
Gel de 1ère urgence : bleus, bosses, coups
de soleil, piqûres d'insectes, chocs - 75 ml

ASSAINISSEURS D'AMBIANCE



Pour assainir et parfumer la maison, les chambres de malades, les cabinets de thérapeutes, les toilettes...



Spray Lavande 200ppm
100 ml



Spray Citronnelle 200ppm
100 ml



Spray Mandarine/Vétiver 200ppm
100 ml

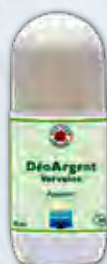


**Spray Bergamote/
Bois de Camphrier/Menthe 200ppm**
100 ml

DÉODORANTS ROLL-ON



DéoArgent Sauge - Tonifiant
Eau florale de sauge pour réguler la transpiration
Huile essentielle de lavande - Huile essentielle de tea tree
Roll-on 50 ml



DéoArgent Verveine - Apaisant
Eau florale de verveine pour un effet adoucissant
Huile essentielle de géranium - Huile essentielle de coriandre
Roll-on 50 ml



DéoArgent Menthe - Rafrâchissant
Eau florale de menthe poivrée pour un effet fraîcheur
Huile essentielle de Vétiver
Roll-on 50 ml

**ARGENT
COLLOÏDAL**

La gamme la plus complète du marché



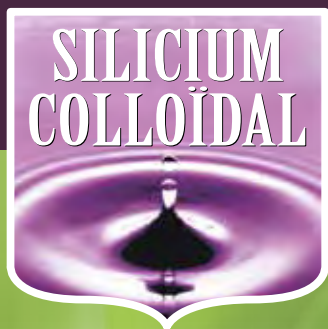
H : 222 cm

Aide à la vente :
- Présentoir offert
(selon commande
d'implantation)
Existe aussi en version
présentoir de comptoir

- ← Solution apaisante isotonique biologique
LacrimArgent
- ← RhinArgent
Hygiène bucco-dentaire
- ← DéoArgent
Savon à l'argent colloïdal
- ← AromArgent
(Sprays d'ambiance)
HydrArgent
(Désinfectant mains et surfaces)
- ← Crèmes 50 à 200 ppm
(Hygiène et soins)
- ← Spray tradition 100 ml
(20 ppm)
← Spray biologique 100 ml
(20 ppm)
- ← Spray tradition 250 ml
(20 ppm)
← Spray biologique 250 ml
(20 ppm)
- ← Solution tradition 500 ml
(20 ppm)
← Spray biologique 250 ml
(20 ppm)
- ← Spray tradition 250 ml
(20 ppm)
← Spray biologique 250 ml
(20 ppm)

P : 29,5 cm

I : 57 cm



Arthrosil®
Silice colloïdale organique

Algae pavonica
Algothérapie



Alternatives naturelles aux anti-inflammatoires

- La végétalisation de la silice
- Hommage au bambou tabashir
- Hommage à la vergerette du Canada
- Indications thérapeutiques
- Compléments alimentaires biologiques

Silicium organique

Arthrosil : Solutions spagyrisées

Arthrosil : Gélules

- Cosmétiques biologiques

Silicium colloïdal

Arthrosil : gel concentré

Gel base pour préparation

- Algothérapie : Padina pavonica

Compléments alimentaires

Extrait et gélules de Padina pavonica

Cosmétique

Crème à la Padina pavonica



**+ DE 10 000
EXEMPLAIRES
VENDUS**

**Plus d'informations sur les vertus
du silicium colloïdal :**

- Livre *Le silicium colloïdal*
- Magazine *Info Nature*

(Nous contacter)



COMPLÉMENTS ALIMENTAIRES BIOLOGIQUES

SOLUTIONS SPAGYRISÉES

Extraits concentrés de plantes

Certifiés biologiques depuis 2004

Procédé unique d'extraction et de dynamisation

100% d'actifs naturels

Glycérine végétale biologique

Propriétés

CASSIS : il favorise le confort articulaire

ORTIE : il soutient la vitalité du corps

BAMBOU : source de silice

SANS DIOXYDE DE SILICIUM

SANS NANOPARTICULE

FLACON GARANTI SANS PHTALATES NI BISPHÉNOLS

SANS SUCRE AJOUTÉ NI ALCOOL RÉSIDUEL



Arthrosil
Solution colloïdale
dynamisée spagyrisée
500 ml



Arthrosil
Solution colloïdale
dynamisée spagyrisée
1 litre

Informations nutritionnelles	15 ml	30 ml
Cassis (Feuille - Blad)	1,32 g	2,64 g
Ortie (Parties aériennes - bovengrondse delen)	999 mg	1,998 g
Bambou (Tige - Stengel)	90 mg	180 mg
dont silicium (issu de l'ortie et du bambou)	5,68 mg	11,37 mg

SOUPLESSE

GÉLULES

Indications

Anti-inflammatoire et antalgique naturel.

Il a un effet sur la mobilité, la souplesse et la reminéralisation.

Propriétés

PRÊLE ET BAMBOU TABASHIR sont sources de silice.

LA REINE-DES-PRÉS contribue à la santé des articulations et est une source de salicylates.

LA PRÊLE embellit la peau, les cheveux et les ongles - Reminéralisant.

LA VERGERETTE DU CANADA favorise l'élimination de l'acide urique - Anti-inflammatoire.

SANS DIOXYDE DE SILICIUM

DOULEUR



Arthrosil
60 gélules



Arthrosil
180 gélules

Informations nutritionnelles	1 gélule	3 gélules
Reine des prés (Parties aériennes)	225 mg	675mg
Vergerette du Canada (Jeune feuille)	51 mg	153mg
Prêle (Parties aériennes)	12 mg	36mg
Bambou Tabashir (Exsudat)	12 mg	36mg
dont silicium (issu de prêle et du bambou)	10,2 mg	30,6mg

ARTHROSIL : GEL CONCENTRÉ

Association de plantes et de silicium organique colloïdal.

Douleurs articulaires - Arthrose – Rhumatismes
Alternative naturelle aux anti-inflammatoires
Naturellement riche en silicium colloïdal organique issu de plantes

Indications

Soulage les inflammations, reminéralise, régénère les tissus,
revitalise les membranes cellulaires, fortifie les cartilages

Propriétés

SILICIUM ORGANIQUE : il accélère la fixation des minéraux dans les os (il remorque le calcium) favorise la synthèse du collagène et des autres éléments essentiels du tissu osseux et des cartilages.

REINE DES PRÉS : surnommée « aspirine végétale » en raison de ses propriétés antalgiques et anti-inflammatoires dues à la présence de dérivés salicylés.

HUILE ESSENTIELLE DE GAULTHERIE (Wintergreen) : Le salicylate de méthyle est un antalgique

CALENDULA : Adoucit

ARNICA : Vulnéraire anti-ecchymoses.

PLANTAIN : Antiallergique

LAVANDE : Apaisant



Arthrosil
Gel Apaisant
150 ml

INCI

Spiraea ulmaria extract*, Alcohol**, Glycerin, Calendula officinalis extract*, Vitis vinifera grape extract**, Microcrystallin cellulose gum, Gaultheria procumbens oil*, Chondrus crispus extract, Silica, Arnica montana*, Plantago lanceolata*, Sorbic acid, Lavandula angustifolia oil*, Linalool***, Eugenol***, Geraniol***, Propolis cera*.

* Ingrédients issus de l'agriculture biologique
** Transformés à partir d'ingrédients biologiques
*** Naturellement présents dans les huiles essentielles

GEL BASE POUR PRÉPARATION

Concept de Crème de Soin Personnalisée

Ce gel est une base bio, pour votre créativité sans aucunes limites. Indispensable en gels de massage, de base pour crèmes de beauté restructurantes en fonction de vos besoins, de vos envies et de vos rêves. Complétez, Mélangez, Appliquez.

Indications

Base de soins pour kinésithérapeute, de massage, ou de crème de beauté.
Dans votre base compléter à votre idée jusqu'à 25% d'ingrédients en plus :
eaux florales, huiles de beauté, huiles essentielles, minéraux et poudres.

CATAPLASME OU MASQUE : A utiliser tel quel dans les utilisations traditionnelles de l'argile grâce à sa richesse en silice active.

BASE POUR CRÈME DE BEAUTÉ :

10 ml d'huile de beauté (argan, rose musquée, macadamia, baobab, olive, amande, abricot...)

15 ml d'eau pure ou d'eau florale (rose, oranger, menthe, camomille...)

15 gouttes d'huile essentielle

BASE DE DILUTION POUR LES HUILES ESSENTIELLES (Exemples)

INFLAMMATIONS : Huiles essentielles de Wintergreen, Gaulthérie, Bouleau jaune, Boswelia...

CIRCULATION : Huiles essentielles de Helichryse, Cyprès, Camphre, Cuivre...

HEMORROIDES : Extraits de Marronnier, Hamamélis, Vigne rouge.

INFECTIONS : Argent colloïdal, Huiles essentielles de Thym, Marjolaine, Origan, Tea tree, Minéraux...

ACNEE - BOUTONS : Extraits de Bardane, Pensée sauvage, Minéraux, Zinc, Cuivre...

MIGRAINES : Huiles essentielles de Menthe, Menthol, Camphre...



Gel base de silice
50 ml

INCI

Spiraea ulmaria extract*, Alcohol**, Glycerin, Vitis vinifera grape extract**, Microcrystallin cellulose gum, Chondrus crispus extract, Silica, Ribes nigrum*, Sorbic acid, Lavandula angustifolia oil*.

* Issus de l'agriculture biologique.
** Transformés à partir d'ingrédients biologiques.



ALGOTHÉRAPIE : PADINA PAVONICA

COMPLÉMENTS ALIMENTAIRES

**Innovation majeure en algothérapie !
Concentré de vitalité pour les os, les articulations, la peau et les cheveux**

L'algue Padina pavonica, encore appelée Algae pavonica, ou plus simplement la Padina, concentre une quantité énorme de la silice puisée dans le substrat marin auquel elle adhère et dont elle se nourrit.

C'est une forme végétalisée de silice.

Cette algue brune calcifiante croît dans les mers chaudes de la zone tempérée.

Elle a tendance à s'éclaircir jusqu'à devenir blanche, blancheur due aux concrétions qui la recouvrent en surface : des cristaux d'aragonite composée de calcium, de magnésium et de phosphore dans l'exacte proportion de la constitution des os.

La complémentarité de la silice constituant le cœur de la padina et de l'aragonite qui l'entoure est idéale pour l'organisme.

Ses actions sont nombreuses

AU NIVEAU DES OS :

augmentation de la fixation du calcium, amélioration de la densité osseuse, traitement de la fragilité osseuse liée à l'âge (ostéoporose), accélération de la réparation des fractures et des cicatrises post-opératoires.

AU NIVEAU DES ARTICULATIONS :

stimulation de la synthèse de glycosaminoglycanes (structurants) et de l'acide hyaluronique (lubrifiant), accélération de la régénération des cartilages, renforcement de la charpente articulaire.

AU NIVEAU DE LA PEAU :

stimulation de la synthèse de collagène, renforcement de la structure du derme, action anti-âge (antirides) préventive du vieillissement, amélioration de la souplesse de la peau, de sa tonicité.

AU NIVEAU DES PHANÈRES :

stimule la synthèse de kératine, freine la chute des cheveux et active leur repousse, solidifie les ongles mous et cassants.



Algae pavonica
300 ml



Algae pavonica
150 gélules

Informations nutritionnelles	10 ml
Padina pavonica	500 mg
dont calcium	43,57 mg
dont silicium	14,12 mg
dont magnésium	8,41 mg

Informations nutritionnelles	1 gélule	3 gélules
Padina pavonica	500 mg	1,5 g
dont calcium	43,57 mg	130,71 mg
dont silicium	14,12 mg	42,36 mg
dont magnésium	8,41 mg	25,24 mg

RECONSTRUCTION

COSMÉTIQUE



Algae pavonica
Crème d'exception 50 ml

VECTEUR ENERGY PIONNIER EN FRANCE DANS LA DIFFUSION DE LA PADINA PAVONICA RICHE EN SILICIUM ET CALCIUM

INCI

Lavandula angustifolia flower extract, Prunus amygdalus dulcis oil, Polyacrylamide/C13-14, Isoparaffin/Laureth 7, Vitis vinifera grape extract, Glycerin, Benzyl alcohol, Padina pavonica, Lavandula angustifolia oil, Linalool*, Geraniol*, Limonene*.

* Naturellement présents dans les huiles essentielles



MÉTHODE UNIQUE DE VÉGÉTALISATION ET DYNAMISATION DEPUIS 1992
 1 cuillerée à café (5 ml) approche de 100% des valeurs nutritionnelles de référence (VNR) - 1 mois d'utilisation

**VITAMINES - MINÉRAUX
 OMEGA 3**



Multiminéraux - Vitamines
 30 gélules



Omega 3 - EPA - DHA
 150 ml

COSMÉTIQUES



Cuivre - Or - Argent
 6,66 ppm - 1,66 ppm - 20 ppm



Or - Origan
 5 ppm



Argent - Marjolaine
 60 ppm



Germanium - Cardère
 3 ppm

**COMPLÉMENTS
 ALIMENTAIRES**



Chrome - Aubier de tilleul
 25 µg/jour



Cuivre - Cassis
 1000 µg/jour



Fer - Ortie
 10 mg/jour



Magnésium - Moringa
 85 mg/jour



Manganèse - Plantain
 3,5 mg/jour



Sélénium - Boletus
 50 µg/jour



Zinc - Myrtille
 10 mg/jour

AROMA-TIQUES

Protégez vous contre les insectes et tiques

RÉPULSIFS

- Aroma-Tiques N°1

Huile de Neem biologique *Actif 2 h*

- Aroma-Tiques N°2

Huile de Neem + Eucalyptus citronné *Actif 3 h*

- Aroma-Tiques N°3

Répulsif insectes peau *Actif 4 h*

- Aroma-Tiques N°4

Répulsif insectes tissus *Efficace 6 semaines*

- Aroma-Tiques N°5

Spray apaisant après piqûres *Aux huiles essentielles*



**+ DE 17 000
EXEMPLAIRES
VENDUS**

Nouvelle édition enrichie

**Plus d'informations sur
la maladie de Lyme :**

- Livre *Maladie de Lyme*
- Magazine *Info Nature*

(Nous contacter)



AROMA-TIQUES

REPULSIFS INSECTES & TIQUES



N°1 HUILE DE NEEM BIO Actif 2 heures

N°2 NEEM EUCALYPTUS CITRONNÉ Dès 3 ans Actif 3 heures

N°3 RÉPULSIF INSECTES PEAU Dès 5 ans Actif 4 heures

N°4 RÉPULSIF INSECTES TISSUS Efficace 6 semaines

N°5

EXISTE AUSSI
SPRAY APAISANT APRÈS PIQÛRES
(Complexe aux Huiles Essentielles)
Spray 30 ml



Riche en bioflavonoïdes, l'extrait de pépins de pamplemousse (EPP) est considéré comme un des meilleurs antibiotiques naturels.



Flacon 50 ml



Flacon 150 ml



PÉPINS DE PAMPLEMOUSSE

**Extrait Concentré Pur
Bioflavonoïdes : 1000 mg minimum**



Riche en flavonoïdes, huiles essentielles, vitamines, acides aminés et oligo-éléments, la propolis possède de puissantes propriétés antiseptiques.



Flacon 50 ml



Flacon 50 ml



Flacon 150 ml
(Non BIO)



PROPOLIS

**Propolis & Erysimum
(Spray Clarté de la Voix)**

**Propolis & Plantain
(Spray Pectoral)**

**Propolis à Saturation
(Pour tous usages)**



LA FORCE DES FLEURS

Élixirs floraux BIO



**SANS ALCOOL
SANS SUCRES**

Toutes les fleurs du Dr Bach
Teintures mères cueillies et effectuées par le laboratoire

Quand l'esprit apaise le corps

ÉLIXIRS FLORAUX ET MINÉRAUX

PUISSANCE 2



Présentoir **PUISSANCE 2**
avec 40 étuis associant
1 élixir floral avec 1 élixir minéral

1 élixir floral
(Régulation émotionnelle)
=
1 élixir minéral
(Equilibre énergétique)



2 flacons
dans 1 étui
pour 2 utilisations

Toutes les fleurs du Dr Bach
réparties en 7 catégories



Sensation de manque d'intérêt pour le présent	Sensation de découragement, de résignation	Sensation de peurs, d'insécurité	Sensation du souci excessif du bien-être d'autrui	Sensation de solitude	Sensation d'hyper-sensibilité	Sensation de doutes, d'incertitudes
---	--	----------------------------------	---	-----------------------	-------------------------------	-------------------------------------

*Régulation émotionnelle
avec l'élixir floral du Dr Bach*

*Régulation énergétique
avec l'élixir minéral pour les chakras*



SELS DE SCHUESSLER

TRAITER VOTRE TERRAIN !
NÉCESSAIRES AU BON FONCTIONNEMENT
DE NOS ENZYMES !
SYNERGIE MAXIMALE MINÉRAL / VÉGÉTAL

1 - Lithotamne - **Calcium fluoratum / Calcarea fluorica**

Le fluorure de calcium se trouve en surface, de la peau, des os ou des dents. Sa carence entraîne un relâchement ou une dilatation des fibres élastiques de l'épiderme. Participe à la formation des os.

Indications : Dans toutes les pathologies où il y a manque de substances formant les cellules épidermiques, mais aussi l'émail des dents, la surface des os, ou les parois des vaisseaux sanguins. Plus précisément en cas de : varices, hémorroïdes, hémorragies utérines, perforations abdominales, durcissement des glandes, tumeurs...

2 - Gingembre - **Calcium phosphoricum / Calcarea Phosphorica**

Entrant pour 57% dans la composition des os, le phosphate calcique est évidemment indispensable à la formation et à la conservation du système osseux. Sa carence entraîne des difficultés digestives et des formations excessives de mucus, responsables des rhumes et, à un stade carenciel supérieur, de la tuberculose ou de goitre.

Indications : Rachitisme, sinusite des rachitiques, problèmes de dentition, mauvaise assimilation alimentaire, douleurs dorsales, toux chroniques, inflammation des amygdales, polype nasal, rhumes, migraines, fractures, pertes de mémoire...

3 - Ortie - **Ferrum phosphoricum**

On connaît l'importance du fer. Une carence de fer dans le sang, et la santé est gravement en danger !

Indications : Anémies, Inflammations ORL, Otites fièvres ou malaise ; et plus particulièrement en cas de : maux de tête congestifs, hémorragies, inflammations, apoplexie, congestion pulmonaire, pneumonie, arthrite, varices, rhumatismes, tendance aux rhumes...

4 - Queue de cerise - **Kalium chloratum / Kalium Muriaticum**

Le chlorure de potassium a pour fonction de maintenir le taux de fibrine dans le sang, en association avec l'oxygène et les albumines. Il est indispensable pour la contractilité cardiaque et musculaire.

Indications : Paresse hépatique, cystite chronique, inflammation rénale, excès d'acide urique, menstrues irrégulières, gencives gonflées, asthme, embolies, goutte, anthrax, problèmes cardiaque, crampes.

5 - Réglisse - **Kalium phosphoricum**

Le champ d'action de ce sel est le système nerveux central. Aussi trouve-t-il tout naturellement sa parfaite indication lorsqu'il y a fatigue physique et cérébrale, ou nervosisme. C'est le remède des étudiants surmenés et des pertes de mémoire.

Indications : Trac, timidité, pertes de mémoire, migraines, névralgies, vertiges, irritabilité, hystérie, dépression, anxiété, cyclothymie...

6 - Persil - **Kalium sulfuricum**

Ce sel intervient dans le transfert de l'oxygène, notamment vers la peau et les cellules épithéliales. Sa carence entraîne de la fatigue, de la friilosité, des palpitations cardiaques, de l'anxiété, de la tristesse, des migraines, ou des douleurs...

Indications : Peau sèche, lèvres sèches, soif, hémorroïdes internes, bronchites, enrouement, mastoïdite, sueurs froides, constipation chronique, maladies vénériennes.

7 - Houblon - **Magnesium phosphoricum**

On trouve avant tout ce sel dans les fibres nerveuses et musculaires, et en particulier les fibres blanches. Ce sont d'ailleurs ces dernières qui, en se contractant, provoquent des spasmes ou des crampes lorsque le Phosphate de magnésium vient à manquer dans l'organisme. On l'emploiera donc comme anti-spasmodique Très actif sur les blocages émotionnels du plexus.

Indications : Crampes, douleurs aiguës, migraines dues au surmenage intellectuel, névralgie auriculaire, maux de dents, constipation infantile, entérite, hémorroïdes, règles douloureuses, tremblements manuels, insomnie par excès de fatigue...

8 - Fucus - **Natrum chloratum/ Natrum muriaticum**

Le chlorure de sodium est le sel le plus présent dans l'organisme et dans l'eau de mer. Il est indispensables à 9 grammes par litre pour maintenir l'isotonie des liquides. Il agit sur toutes les fonctions organiques en association étroite avec l'eau. C'est dire son importance ! Et c'est dire également à quel point il participe à l'élimination des déchets.

Indications : Coups de soleil, delirium tremens, oedèmes des jambes et des chevilles, insomnie, soif, eczéma, fatigue du réveil, problèmes d'insalivation, cauchemars, maux de tête, névralgies oculaires, pellicules, dépression. Indiqué pour les peaux grasses, les mauvaises odeurs et les dépressions liées au problème avec la mère.

9 - Ginseng - **Natrum phosphoricum**

Sel dont la carence est souvent à l'origine de l'excès d'acidité dans l'organisme, le phosphate de sodium trouve son emploi dans les cas de fermentations digestives et de dysfonctions biliaires.

Indications : Constipation, acidité, gastralgies, maux de tête d'origine hépato-biliaire, ulcères d'estomac, cystite, coliques infantiles, rachitisme, parasitisme.

10 - Sureau - **Natrum sulfuricum**

La première fonction de ce sel consiste à équilibrer la répartition d'eau dans les tissus organiques, le sang et les fluides corporels.

Indications : Goutte, congestion hépatique, hépatisme, obésité, asthme, lourdeurs d'estomac, amertume dans la bouche, hypersensibilité du cuir chevelu, maux de tête accompagnés de vomissements, dépression. Remède du foie et des poumons. Surtout pour les toux qui proviennent de l'excès de toxines dans l'intestin.

11 - Prêle - **Silicea**

Ce sel est considéré comme "le chirurgien du corps". En fait, sa carence entraîne de la suppuration et, par la même occasion, se trouve à l'origine de vives douleurs.

De plus, selon le docteur Carey, "une déficience de Silice produit une condition mentale qui rend la faculté de penser difficile et pénible".

Indications : Neurasthénie prolongée, abstraction mentale, perte des cheveux, petites tumeurs sur les paupières, cataracte, mastoïdite, pyorrhée, abcès du foie, prostatite, bronchite, inflammations des articulations, déminéralisation, insuffisance rénale, albuminurie.

12 - Bardane - **Calcium sulfuricum**

Ce sel minéral préside aux éliminations des déchets pris en charge par le sérum sanguin et déversés dans tous les conduits humides du corps : nez, bouche, yeux, gorge, estomac, œsophage, vessie...

Indications : Suppurations, anémie, ulcère de l'estomac, toux grasse, sinusite, staphylocoque doré avec écoulement.

13 - Mélange des 12 sels de Schuessler

A chaque saison les sels de Schuessler nous redonnent le tonus dont nous avons besoin. Les cures des 12 sels sont les plus simples et les plus économiques, mais il est parfois nécessaire d'agir sur des aspects physiologiques précis.

Indications : Au printemps pour relancer et rééquilibrer les mécanismes physiologiques au retour de l'hiver. En été lorsque commencent les expositions au soleil, les régimes alimentaires ou les repas carencés en sels minéraux. En automne où l'on rentre de vacances et que l'on aurait tendance à retrouver certaines négligences alimentaires de l'hiver, accompagnées du stress voire parfois d'états dépressifs. En hiver lorsque les repas riches en graisses et carencés en produits végétaux et où notre organisme est souvent déjà fatigué au point parfois de causer des états dépressifs.

Utiliser en cure de 60 jours si fatigue, dépression, maladies chroniques, indispensable aux enfants et au troisième âge.



Pour votre équilibre, les sels biochimiques de Schuessler végétalisés représentent une cure idéale pour retrouver tonus, vitalité et courage en levant les blocages qui empêchent l'absorption des sels souvent en quantité suffisante dans l'alimentation. Nos sels sont dynamisés selon la technique des lemniscates dans la plante correspondante qui contient le sel en quantité la plus importante.

Par exemple Natrum Muriaticum est dynamisé dans du Fucus, algue marine qui en contient beaucoup. De plus l'infime présence d'Iode va stimuler la thyroïde qui participe comme celui-ci au métabolisme de l'eau.

Autre exemple Kalium Chloratum contenu dans la queue de cerise va pouvoir directement agir sur le muscle cardiaque qui en a besoin pour les contractions.

Sans lactose, sans gluten ils sont mieux absorbés par les personnes intolérantes.





COSMETIQUES - SOINS - HYGIENE

BUST'SIL - Prendre soin de sa poitrine



Bust'Sil
Pilulier de 180 gélules

Un décolleté irrésistible

Objectif raffermir et regalber : Grossesse, allaitement, cycle menstruel, ménopause, le buste a bien des raisons de perdre sa tonicité et sa fermeté. Bust'Sil apporte les nutriments capables de le raffermir et de le regalber.

Actifs tenseurs : En complément de la silice Bust'Sil contient des plantes dont les actifs tenseurs contribuent à augmenter la taille de la poitrine de façon naturelle, sans avoir besoin de faire poser des implants mammaires.

Une cure prolongée de Bust'Sil vous permettra de gagner une à deux tailles de bonnet, sublimant votre potentiel séduction. Vous serez vraiment surprise du résultat.

Sublimez votre potentiel de séduction.

Avec le temps.

Si la peau du visage se ride en vieillissant, celle du buste féminin, très fragile, perd son élasticité et se détend. Ce relâchement cutané entraîne une perte de la tonicité du buste qui s'affaisse.

Lifting naturel : L'émulsion Bust'Sil à texture fluide ultra-pénétrante a un effet tenseur et raffermissant immédiat. La peau devient plus tendue comme si elle était liftée de façon naturelle.

Une peau douce et veloutée : L'émulsion Bust'Sil a d'autres atouts. Cet authentique soin de beauté laisse la peau douce, veloutée, lissée, lumineuse, ce qui confère un touché soyeux au décolleté redevenu pulpeux et irrésistible.



Bust'Sil - Emulsion
Airless de 150 ml

BAUM'SIL



Une composition proche du « Baume du tigre » mais avec une traçabilité totale. Indispensable dans toutes les pharmacies familiales

Sur une île déserte ...

Si vous partez sur une île déserte et n'emportez qu'un seul remède, ce sera Baum'Sil utile en bien des circonstances grâce à la synergie anti-inflammatoire et anti-douleur de ses huiles essentielles.

Polyvalence

Une autre indication concerne les bobos de la vie quotidienne, par exemple en cas de coup, pour éviter la formation d'un hématome, les maux de tête et les piqûres de guêpe (après avoir enlevé le dard) ou d'épine, les maux de tête.

Le fameux baume

Baum'Sil a une formulation proche de celle du fameux « Baume du Tigre », et même plus complète encore afin d'accroître son efficacité pour soulager les douleurs articulaires ou musculaires.

Afin de mieux respirer

Pour dégager vos voies respiratoires encombrées, pendant un épisode infectieux, rien ne peut remplacer le massage du torse avec Baum'Sil dont les huiles essentielles « libèrent » les bronches.

Composition : Huiles essentielles d'eucalyptus, Menthe poivrée, Camphre, Cannelier, Girofle, Eau florale de menthe poivrée, Cire d'abeille, Beurre de karité.

Utilisation : Massage de la zone douloureuse, contusionnée, piquée ou congestionnée.



Baum'Sil
Pot en verre de 15 ml

Soins des ongles. Remplace le vernis

Une crème de soin naturelle à base de silice. Ongl'Sil est destinée à nourrir, durcir, protéger et embellir les ongles.

Association de résine d'élémi, de silice et de cire d'abeille

Pour les ongles des mains et les pieds.

Composition : Beurre de karité, Huile de coco, Cire d'abeille, Huile de ricin, Huile essentielle d'élémi, Silice, Huile essentielle d'eucalyptus, Huile de poisson (vitamines A & D) Vitamine E.

Indications : Taches blanches, ongles cassants, ongles qui s'écaillent, ongles mous, friables, ongles rongés

Utilisation : Appliquer 2 ou 3 fois par jour sur les ongles (mains ou pieds).



Ongl'Sil - Emulsion
Pot en verre de 15 ml

SAVON AU SOUFRE - A l'huile végétale d'amande douce

Le savon au soufre produit des effets très favorables sur la plupart des métabolismes humains.

L'utilisation du savon permet de :

Soulager les douleurs articulaires superficielles.
Lutter contre certaines céphalées par une stimulation de la circulation
Améliorer la respiration et l'oxygénation par l'apport du soufre.
Agir sur la peau et les problèmes cutanés (boutons, démangeaisons...)

Composition : Sodium palmate, Sodium cocoate, Aqua, Glycerin, Prunus amygdalus dulcis oil, Sulfur, Butyrospermum parkii butter, Sodium chloride, Tetrasodium glutamate diacetate, CI 77891.

Indication : Soulager les douleurs articulaires superficielles.

Utilisation : Laver 1 à 2 fois par jour les zones concernées et rincer.

Attention : Noircit les métaux par contact direct.



Savon au soufre
Savon de 100 g - Boîte métallique

Le soufre est un élément naturel indispensable pour la santé.

Son utilisation en massage produit des effets très favorables sur la plupart des métabolismes humains.

Le massage avec une pierre de soufre permet de :

- Soulager les douleurs articulaires superficielles ou profondes, par un massage des points sensibles.
- Lutter contre certaines céphalées par une stimulation de la circulation et de l'activité du liquide céphalo-rachidien par massage du front et des tempes.
- Stimuler le sang et la digestion en favorisant le fonctionnement foie rate par massage de l'abdomen.
- Améliorer la respiration et l'oxygénation du corps par un massage de la poitrine.
- Agir sur la peau et les problèmes cutanés (boutons, démangeaisons...) en massage des zones affectées.

Composition : 100 % Fleur de soufre

Utilisation : Masser les zones concernées plusieurs fois par jour de 5 à 10 mn.

Attention : Ne pas utiliser en cas de grossesse. La fleur de soufre pour massage est fragile. Veillez à ne pas la laisser tomber. Noircit les métaux par contact direct. Elle ne doit pas être placée près d'une source de chaleur, ni au contact de produits quelconques (huile, savon, etc.).



Galet de massage
Galet de 15 g

Savon au lait d'ânesse - Amande douce et Verveine citronnée

Le savon au lait d'ânesse protège des affections et du vieillissement cutané.

C'est un savon surgras pour le corps et le visage, pour les peaux sèches, sensibles et réactives.

Composition : Sodium palmate, Sodium cocoate, Aqua, Glycerin, Donkey milk, Butyrospermum parkii butter, Litsea cubeba oil, Sodium chloride, Tetrasodium glutamate diacetate, CI 77891, Citral, Citronnellol, Limonene, Geraniol, Linalool.

Utilisation : Laver 1 à 2 fois par jour les zones concernées et rincer.



Savon au lait d'ânesse
Savon de 100 g - Boîte métallique

Le crayon menthol est utilisé pour calmer les maux de tête.

On l'applique sur les tempes. Les principes actifs sont de l'eau florale de menthe poivrée et des huiles essentielles de menthe poivrée et de menthe verte.

Composition : Mentha piperita oil, Mentha viridis oil, Glycerin, Alcohol, Mentha piperita extract, Silica, Sodium ricinoleate

Indications : Le crayon menthol est utilisé pour calmer les maux de tête.

Utilisation : On l'applique sur les tempes.



Crayon menthol
Roll on 10 ml

EN AUVERGNE !

BIO LOCAL !



Haute-Loire



Vecteur Energy s'engage dans un mécénat de produits partagés avec l'association **Terre de Liens Auvergne** (www.terredeliens.org), qui, depuis plus de 10 ans, agit pour préserver des terres nécessaires à une agriculture paysanne et biologique. Elle fait naître une responsabilité collective autour des enjeux de la terre agricole.



Jean-Patrick Bonnardel

Pionnier, dès 1983, spécialiste des colloïdes minéraux, il importera puis fabriquera les élixirs de fleurs du docteur Bach, dont il est, avec la mycothérapie et les élixirs minéraux et de pierres précieuses, un des spécialistes reconnus en France et à l'étranger (Suisse, Canada). Extraire les principes des plantes médicinales puis les réunir est un art que maîtrise à la perfection depuis plus de 30 ans Jean-Patrick Bonnardel pour élaborer ses produits selon une pratique personnelle qui allie tradition et modernité.

Retrouver notre équipe commerciale sur tout le territoire

● Gilbert BURDIN	gilbert.burdin@wanadoo.fr	Tél. : 06 61 70 07 90
● Philippe COL	colfilli@orange.fr	Tél. : 06 62 59 08 68
● Isabelle CHOPIN	isabellechopin176@gmail.com	Tél. : 06 83 85 09 96
● Patrice BOISBRAS	agence.boisbras@gmail.com	Tél. : 06 80 04 07 62
● Dominique STEPHANO	naturosome@orange.fr	Tél. : 06 83 22 19 44
● Florence BROUARD	florencebrouard.pro@gmail.com	Tél. : 06 15 61 74 84
● Caroline JOLY	naturosome@orange.fr	Tél. : 06 48 65 52 51
● Nous contacter	commande@vecteurenergy.bio	Tél. : 04 71 65 28 25



Vecteur Energy - 43200 Saint-Maurice-de-Lignon - France - Tél. : 04 71 65 28 25 - Fax 04 71 61 11 97 - commande@vecteurenergy.bio

SAS au capital de 150 000,00 € - Siret : 37978271700076 - APE 2042Z - RCS Le Puy B 379 782 717 - TVA : FR 34 379782717

Références bancaires : Crédit coopératif - Le Puy en Velay

RIB : 42559 10000 08001680449 55 - IBAN : FR76 4255 9100 0008 0016 8044 955 - CODE BIC : CCOPFRPPXXX